

OBCHODNÍ NABÍDKA

Předmět nabídky - Výrobně nový čelní kolový nakladač ZL50 G XCMG

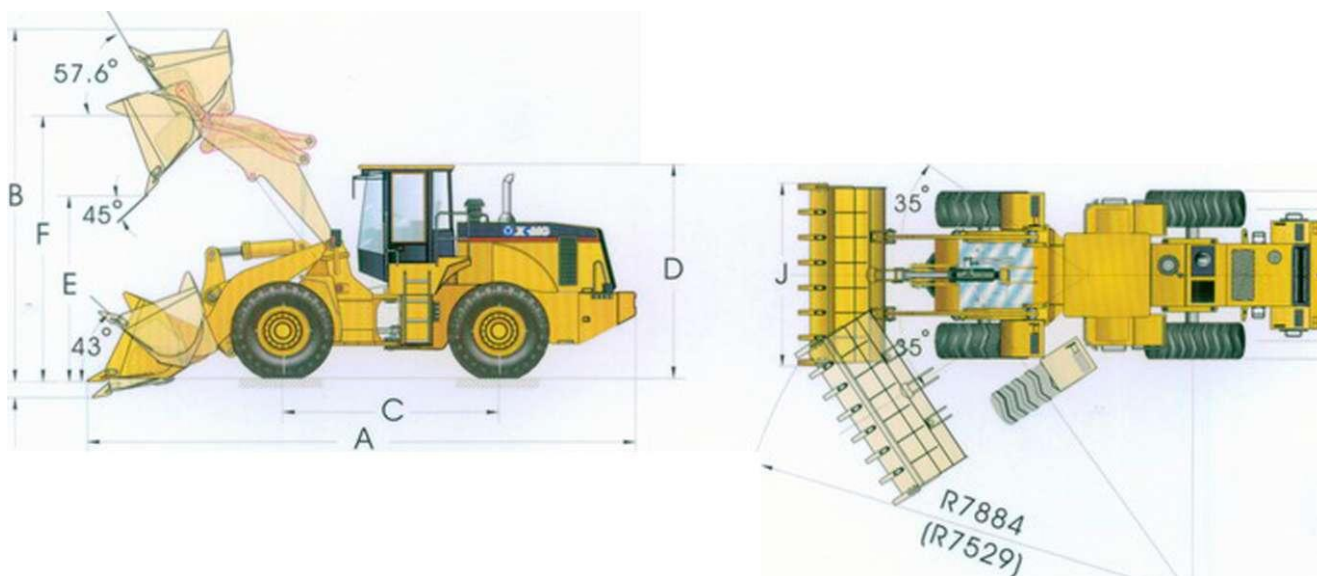
Technické parametry čelního kolového nakladače ZL 50G XCMG

Typ	ZL 50 G
Váha / kg	18000
Rychlost km/h	0-13,5/0-38
Doba zdvihu, sek	6
Doba pracovního cyklu, sek	11
Výsypná výška, mm	3090
Zdvih lopaty, mm	1130
Výryvná síla, kN	170
Hmotnost nákladu, kg	5000
Objem lopaty m ³	3
Klimatizace	ANO
Nezávislé topení	ANO
Rádus otáčení, mm	6400
Šířka lopaty, mm	3000
Motor	1. CUMMINS QSB6.7 for ZL50G (CE) 2. STEYR WD615G.220 (Bez CE)
Výkon, kW	162
Délka stroje, mm	8 110
Šířka stroje, mm	3050
Výška stroje, mm	3508
Pneumatiky	23.5-25

Ilustraci fotografie nabízeného stroje:



Obrysová rozměry



	A	B	C	D	E	F	G	H	I	J
ZL50G(CE)	8110mm	5220mm	3300mm	3508mm	3090mm	4110mm	80mm	2800mm	2200mm	3000mm

Cena stroje k jednání je

- **99.000 USD včetně certifikace CE (bez DPH) DDU Česka republika**
- **79.000 USD bez certifikace CE (bez DPH) DDU Česka republika**

3. Doba dodání.

Zajistíme dodání stroje v čase do 30 dní po podepsání řádného kontraktu.
Stroj bude dodán podle požadavků kupujícího s příslušnou technickou dokumentací.

4. Podmínka dodání a transport.

Prodejce může po dohovoru zajistit přepravu stroje do země EU.
Cena za dopravu bude dohodnuta s kupujícím v řádném kontraktu.

5. Záruka.

Zařízení dodáme kupujícímu v množství a kvalitě v souladu s uzavřeným kontraktem.
Záruční doba na zařízení je 12 měsíců od jeho převzetí kupujícím.

6. Servis.

Kupující a prodávající se dohodnou na způsobu a provádění záručního a pozáručního servisu před podepsáním kontraktu.

V případě Vašeho zájmu o obchodní spolupráci s naší společností nás prosím kontaktujte telefonicky nebo emailem na výše uvedených telefonních číslech a emailových adresách.

S úctou

Jednatel společnosti «URALEX»

Andrej GALČENKO